

Standort

Die Wohnanlage liegt sehr günstig in Hamburg-Poppenbüttel.

In der Nähe finden unsere Bewohner: S- und Busbahnhof, Ärzte, Bank bzw. Sparkasse, Kundenzentrum, Polizei, Post, Sportstudio, Taxi, vielfältige Einkaufsmöglichkeiten, wie z. B. das Alstertal- Einkaufszentrum.

Das Alstertal lädt zu Spaziergängen im Grünen ein.



Karla Adickes und Alfred W. Adickes haben 1984 die Seniorenwohnanlage, Grotenbleken und 1993 die Kindertagesstätte, Marktkirche Poppenbüttel, gestiftet

WOHNEN IM ALTER

Selbständig und in guter Nachbarschaft



Die gepflegte Seniorenwohnanlage wird seit über 35 Jahren zum Wohle älterer Bürger mit geringeren finanziellen Mitteln betrieben.

Fundament ist die durch den Hamburger Kaufmann Alfred W. Adickes und seiner Ehefrau Karla errichtete gemeinnützige Stiftung bürgerlichen Rechts.

Wir sind gerne für Sie da

Die Seniorenwohnanlage

- 88 Wohnungen für alleinstehende Seniorinnen/Senioren
- 8 Zweizimmerwohnungen für Ehepaare

Das Gebäude hat drei und vier Geschosse, die über zwei Fahrstühle vorwiegend erreichbar sind.

Im Erdgeschoss befinden sich Veranstaltungsräume.

Es gibt eine Bibliothek sowie Räume zum Basteln, Singen, Spielen z.B. Bingo, Tanz, Gymnastik und Gespräche.

Für Ihre Gäste bieten wir im Haus drei Doppelzimmer mit Dusche an.

Waschmaschinen, Wäschetrockner und -mangel sowie Trockenräume stehen im Untergeschoss zur Verfügung.

Erfreuen Sie sich an dem gepflegten Garten mit einer Teichanlage.

Für Fahrzeuge sind begrenzte Parkmöglichkeiten vorhanden.

Unsere abwechslungsreichen Kurse und Veranstaltungen bieten Ihnen Unterhaltung und Geselligkeit. Im Rahmen ehrenamtlicher Betätigung freuen wir uns immer, wenn Sie sich dabei einbringen.

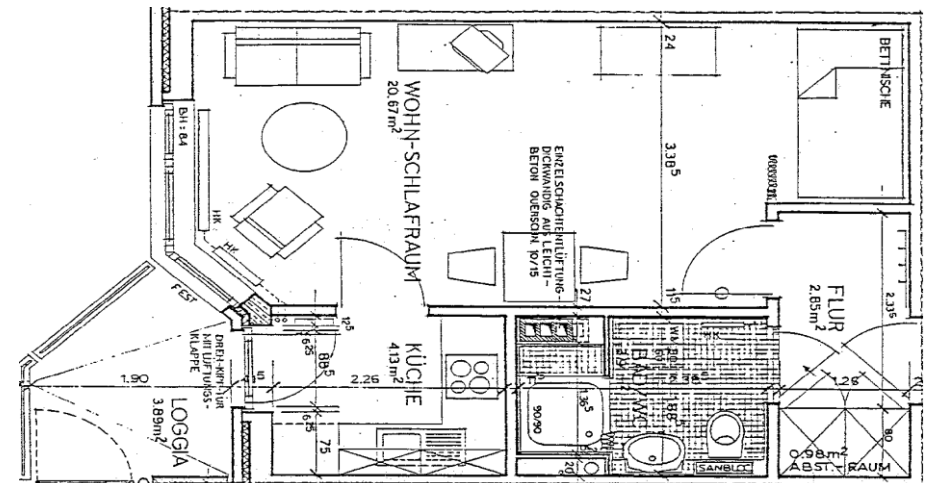
Der Leiter unseres Hauses steht Ihnen mit Rat und Tat zur Seite. Er unterstützt Sie bei der Vermittlung von Hilfe- und Dienstleistungen sowie in behördlichen Angelegenheiten.

Vorstand, Geschäftsführer, Hausleitung und Bewohnern liegt sehr daran, eine Atmosphäre zu schaffen, in der sich alle in der Seniorenwohnanlage wohlfühlen.

Die Wohnungen

Die Einzimmerwohnung hat ca. 36 qm Wohnfläche; ist praktisch aufgeteilt in: Flur, Bad, Wohnraum /Schlafnische, Einbauküche; Loggia und Kellerraum. Die Wohnungen sind nicht möbliert.

Die Kalt-Miete für die Einzimmerwohnung beträgt je nach Lage zwischen 252,-- € und 288,-- € monatlich. Die Vorauszahlung auf die Betriebskosten ist mit 165,-- € mtl. kalkuliert.



Die Wohnung für Ehepaare hat ein zusätzliches Schlafzimmer und ca. 56 qm Wohnfläche. Die Kalt-Miete liegt je nach Lage zwischen 392,-- € und 464,-- € monatlich. Die Betriebskostenvorauszahlung ist mit 255,-- bis 265,-- € mtl. kalkuliert.

Wir investieren in die Modernisierung der Seniorenwohnanlage, um eine zeitgemässe Ausstattung und ein ansprechendes Wohnumfeld zu sichern.

Ihr Einkommen und Vermögen muss den Anforderungen der Abgabenordnung entsprechen.